

ภาคผนวก 1

แบบรายละเอียดและภาพถ่าย

ท่อน้ำทิ้งห้องครัว Kitchen Waste (KW) บริเวณเหนือฝ้า

ชั้น G-30 จำนวน 30 ชั้น

(ฝังนราธิวาส และฝังสาทร)

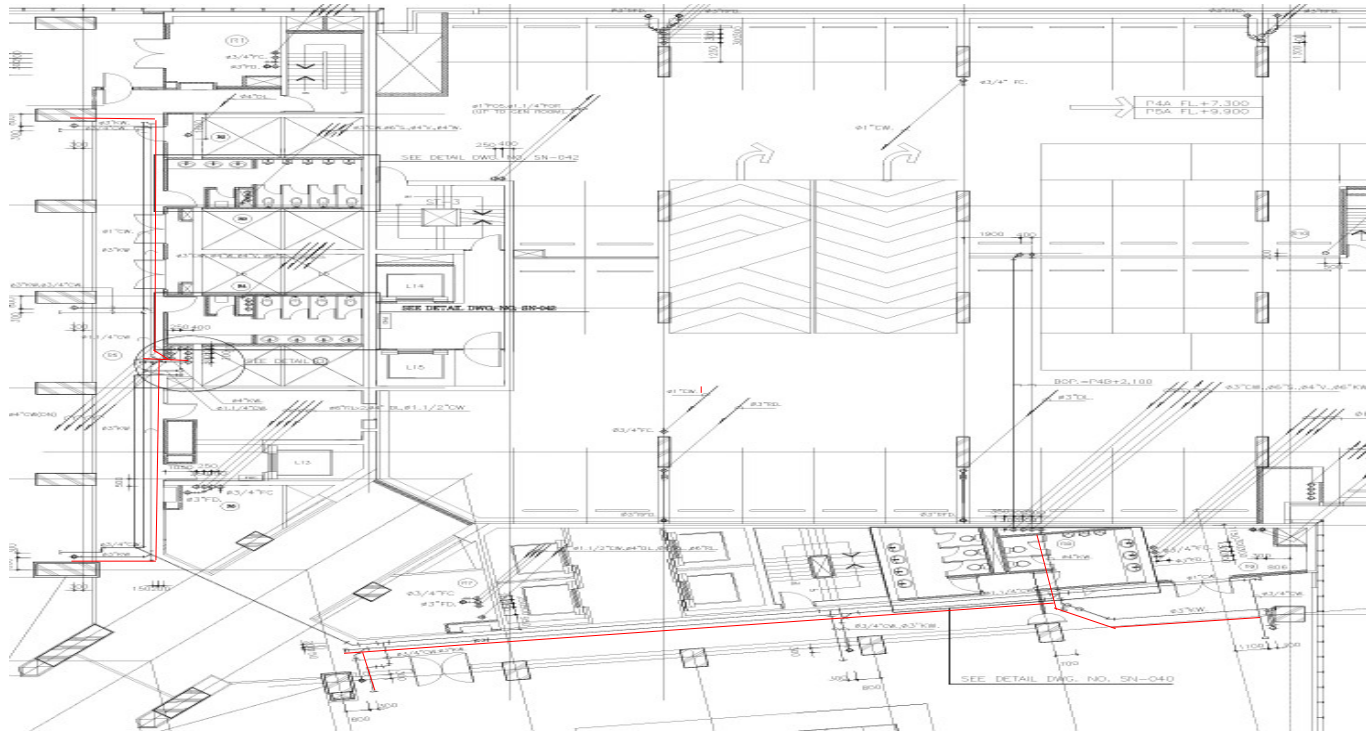
Architectural floor plan of a building showing mechanical and electrical layout. The plan includes various rooms such as LIFT LOBBY NO. 1, LIFT LOBBY NO. 2, LIFT LOBBY NO. 3, LIFT LOBBY NO. 4, and OFFICE SPACE. Key features include a red line indicating a main duct or pipe route, and a yellow line indicating a secondary route. The plan is labeled with dimensions, room numbers, and equipment specifications. A title block at the bottom right reads "SEE DETAIL DWG. NO. SN-039".

1.รื้อถอนพร้อมติดตั้งท่อน้ำทิ้งห้องครัว (ท่อ KW) ของอ่างล้างจาน แนวตั้งและแนวนอนเหนือฝ้า ชั้น 2 ขนาด 3 นิ้ว รวมความยาว 68.95 เมตร ขนาด 4 นิ้ว รวมความยาว 4.61 เมตร พร้อมติดตั้ง Floor Cleanout ขนาด 3 นิ้ว จำนวน 6 ชุด ติดตั้ง Cleanout ขนาด 3 นิ้ว จำนวน 5 ชุด และติดตั้ง Cleanout ขนาด 4 นิ้ว จำนวน 1 ชุด

2.1.รื้อถอนพร้อมติดตั้งเมนท่อน้ำทิ้งห้องครัว (ท่อ KW) ของอ่างล้างจาน แนวตั้งและแนวนอนเหนือฝ้า ชั้น 2 ขนาด 6 นิ้ว รวมความยาว 96.43 เมตร ขนาด 4 นิ้ว รวมความยาว 4.61 เมตร พร้อมติดตั้ง ติดตั้ง Cleanout ขนาด 6 นิ้ว จำนวน 5 ชุด Floor Cleanout ขนาด 6 นิ้ว จำนวน 1 ชุด

ใช้ผลิตภัณฑ์ท่อ Polypropylene water (PP-Black Pipe) ผลิตภัณฑ์ตามมาตรฐาน BS 4991 หรือมาตรฐานอื่นที่ดีกว่า

แบบตำแหน่งติดตั้งท่อน้ำทิ้งห้องครัว Kitchen Waste (KW) บริเวณเหนือฝ้า ชั้น 2 ผังนราฯ และผังสาทร

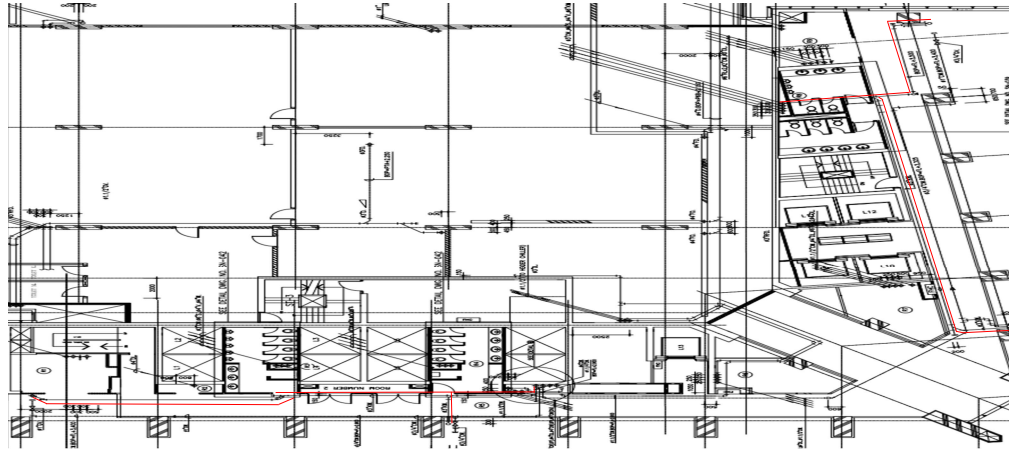


ท่อน้ำทิ้งห้องครัว (Kitchen Waste) เหนือฝ้าชั้น 2 ผังนราฯ และผังสาทร

1. รื้อถอนพร้อมติดตั้งท่อน้ำทิ้งห้องครัว (ท่อน้ำ KW) ของช่างล้างจาน แนวตั้งและแนวนอนเหนือฝ้า ชั้น 4 ขนาด 3 นิ้ว รวมความยาว 68.95 เมตร ขนาด 4 นิ้ว รวมความยาว 4.61 เมตร พร้อมติดตั้ง Floor Cleanout ขนาด 3 นิ้ว จำนวน 6 ชุด ติดตั้ง Cleanout ขนาด 3 นิ้ว จำนวน 5 ชุด และติดตั้ง Cleanout ขนาด 4 นิ้ว จำนวน 1 ชุด

ใช้ผลิตภัณฑ์ ท่อ Polypropylene water (PP-Black Pipe) ผลิตภัณฑ์ตามมาตรฐาน BS 4991 หรือมาตรฐานอื่นที่ดีกว่า

แบบตำแหน่งติดตั้งท่อน้ำทิ้งห้องครัว Kitchen Waste (KW) บริเวณเหนือฝ้า ชั้น 3-4 ผังนราฯ และผังสาทร

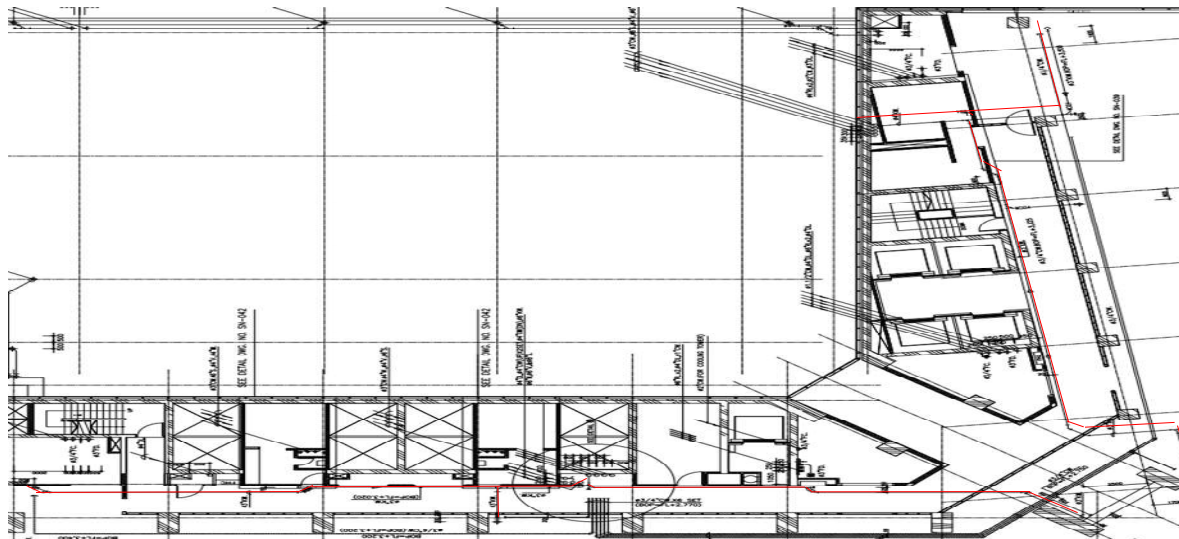


ท่อน้ำทิ้งห้องครัว (Kitchen Waste) เหนือฝ้าชั้น 3-4 ผังนราฯ และผังสาทร จำนวน 2 ชั้น

1. รื้อถอนพร้อมติดตั้งท่อน้ำทิ้งห้องครัว (ท่อน KW) ของอ่างล้างจาน แนวตั้งและแนวนอนเหนือฝ้า ชั้น 3 และชั้น 4 ขนาด 3 นิ้ว รวมความยาวชั้นละ 73.50 เมตร รวมจำนวน 147 เมตร โดยประมาณ พร้อมติดตั้ง Floor Cleanout ขนาด 3 นิ้ว จำนวนชั้นละ 6 ชุด รวมจำนวน 12 ชุด และติดตั้ง Cleanout ขนาด 3 นิ้ว จำนวนชั้นละ 6 ชุด รวมจำนวน 12 ชุด

ใช้ผลิตภัณฑ์ ท่อ Polypropylene water (PP-Black Pipe) ผลิตกันซ์ตามมาตรฐาน BS 4991 หรือมาตรฐานอื่นที่ดีกว่า

แบบตำแหน่งติดตั้งท่อน้ำทิ้งห้องครัว Kitchen Waste (KW) บริเวณเหนือฝ้า ชั้น 5 ผังนราฯ และผังสาทร

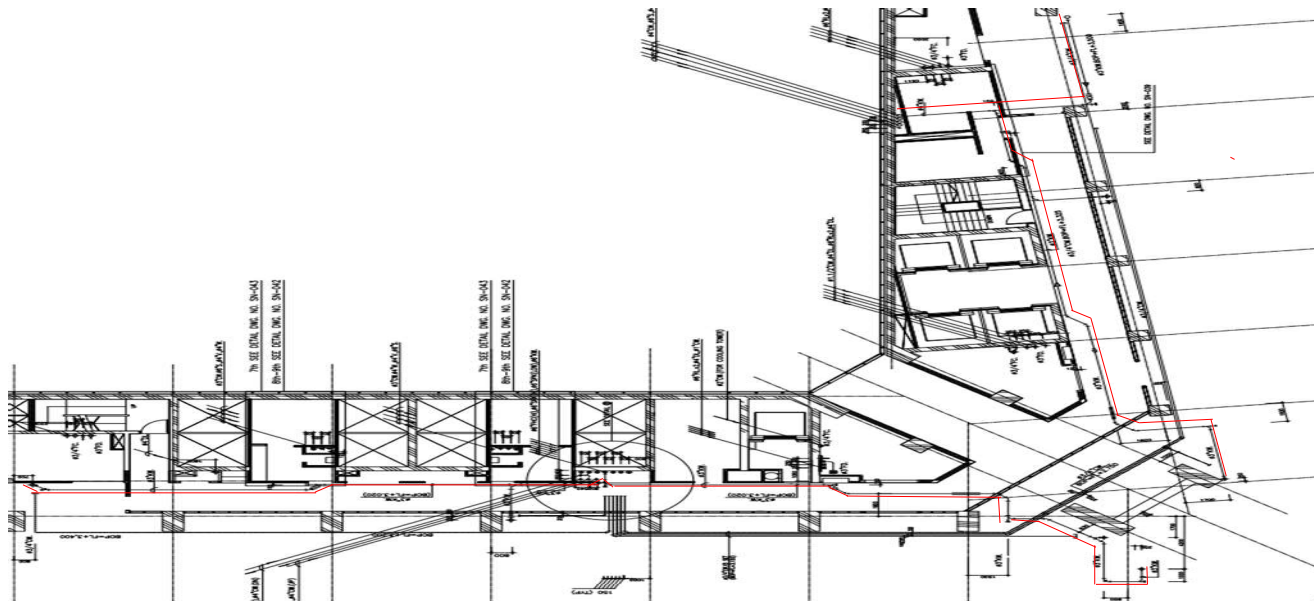


ท่อน้ำทิ้งห้องครัว (Kitchen Waste) เหนือฝ้าชั้น 5 ผังนราฯ และผังสาทร

1. ร้อยถอนพร้อมติดตั้งท่อน้ำทิ้งห้องครัว (ท่อ KW) ของอ่างล้างจาน แนวตั้งและแนวนอนเหนือฝ้า ชั้น 5 ขนาด 3 นิ้ว รวมความยาว 92.15 เมตร พร้อมติดตั้ง Floor Cleanout ขนาด 3 นิ้ว จำนวน 6 ชุด และติดตั้ง Cleanout ขนาด 3 นิ้ว จำนวน 5 ชุด
2. ร้อยถอนพร้อมติดตั้งท่อน้ำทิ้งห้องครัว (ท่อ KW) ของอ่างล้างจาน แนวตั้งและแนวนอนเหนือฝ้า ชั้น 5 ขนาด 4 นิ้ว รวมความยาว 7.67 เมตร พร้อมติดตั้ง Cleanout ขนาด 4 นิ้ว จำนวน 1 ชุด

ใช้ผลิตภัณฑ์ ท่อ Polypropylene water (PP-Black Pipe) ผลิตภัณฑ์ตามมาตรฐาน BS 4991 หรือมาตรฐานอื่นที่ดีกว่า

แบบตำแหน่งติดตั้งท่อน้ำทิ้งห้องครัว Kitchen Waste (KW) บริเวณเหนือฝ้า ชั้น 6-8 ผังนราฯ และผังสาทร

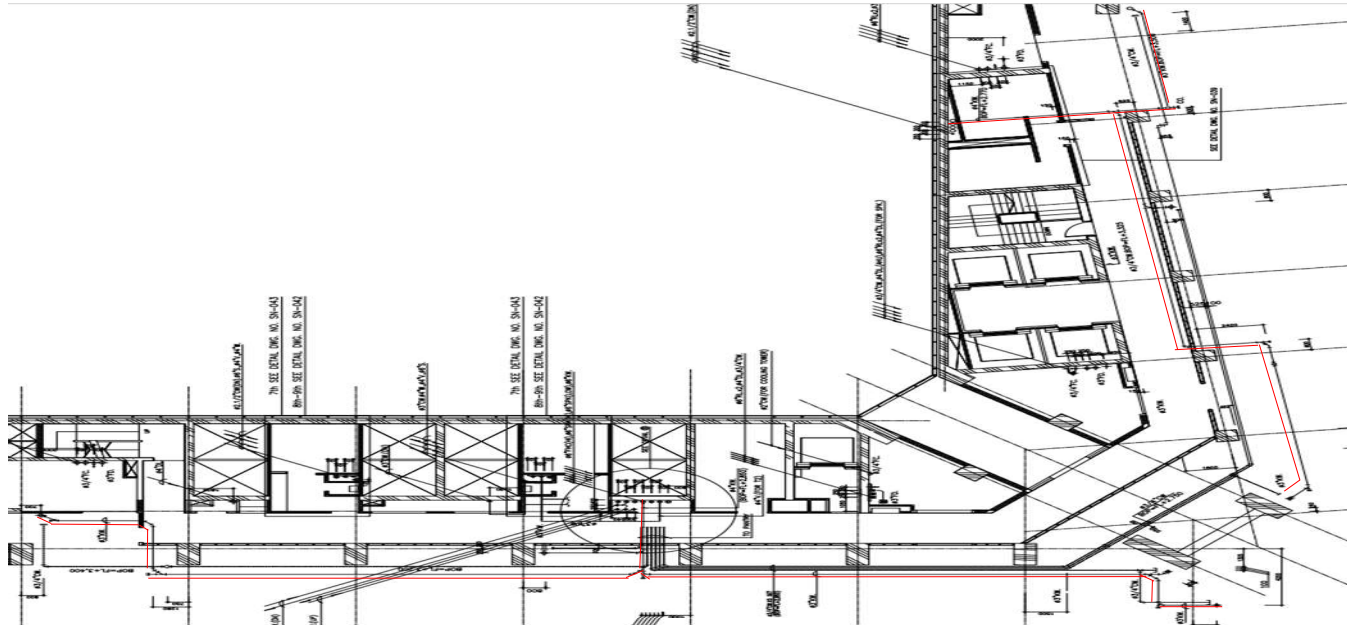


ท่อน้ำทิ้งห้องครัว (Kitchen Waste) เหนือฝ้าชั้น 6-8 ผังนราฯ และผังสาทร จำนวน 3 ชั้น

1. ร้อยถอนพร้อมติดตั้งท่อน้ำทิ้งห้องครัว (ท่อ KW) ของอ่างล้างจาน แนวตั้งและแนวนอนเหนือฝ้า ชั้น 6-8 ขนาด 3 นิ้ว ความยาวชั้นละ 84.22 เมตร รวมจำนวนความยาว 252.66 เมตร พร้อมติดตั้ง Floor Cleanout ขนาด 3 นิ้ว จำนวนชั้นละ 5 ชุด รวมจำนวน 15 ชุด และติดตั้ง Cleanout ขนาด 3 นิ้ว จำนวนชั้นละ 5 ชุด รวมจำนวน 15 ชุด
2. ร้อยถอนพร้อมติดตั้งท่อน้ำทิ้งห้องครัว (ท่อ KW) ของอ่างล้างจาน แนวตั้งและแนวนอนเหนือฝ้า ชั้น 6-8 ขนาด 4 นิ้ว ความยาวชั้นละ 7.32 เมตร รวมจำนวนความยาว 21.96 เมตร พร้อมติดตั้ง Cleanout ขนาด 4 นิ้ว จำนวนชั้นละ 1 ชุด รวมจำนวน 3 ชุด

ใช้ผลิตภัณฑ์ ท่อ Polypropylene water (PP-Black Pipe) ผลิตภัณฑ์ตามมาตรฐาน BS 4991 หรือมาตรฐานอื่นที่ดีกว่า

แบบตำแหน่งติดตั้งท่อน้ำทิ้งห้องครัว Kitchen Waste (KW) บริเวณเหนือฝ้า ชั้น 9 ผังนราฯ และผังสาทร

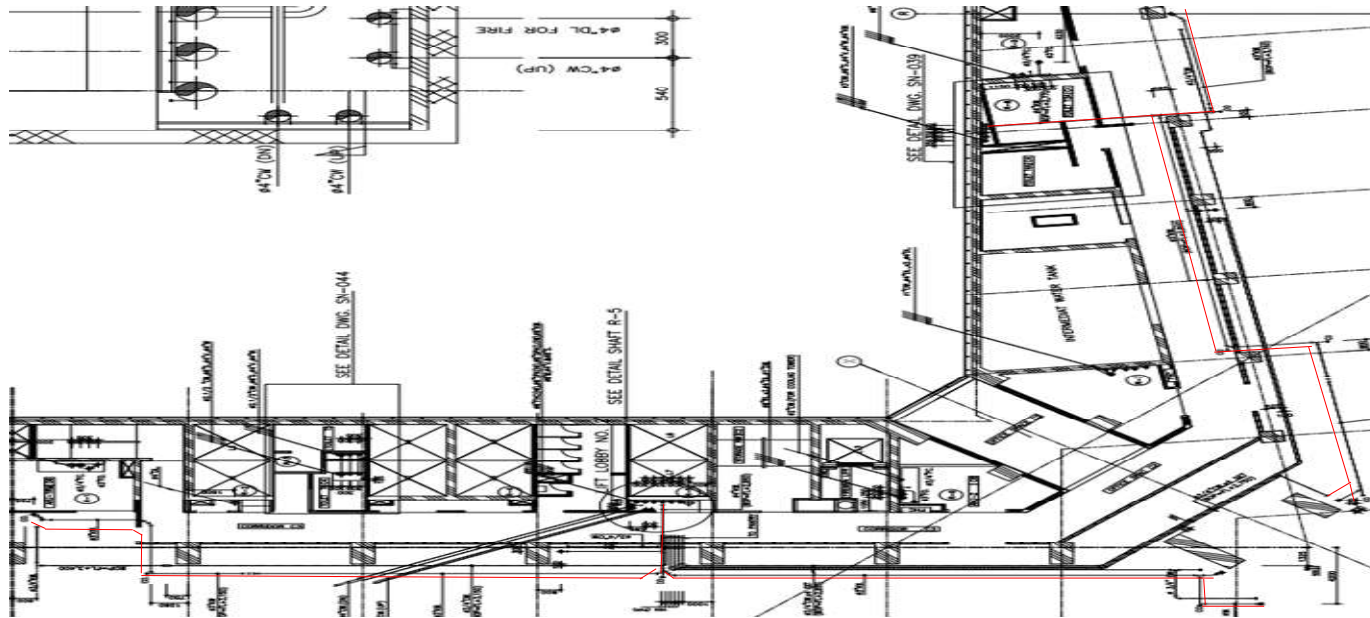


ท่อน้ำทิ้งห้องครัว (Kitchen Waste) เหนือฝ้าชั้น 9 ผังนราฯ และผังสาทร

1. ร้อยถอนพร้อมติดตั้งท่อน้ำทิ้งห้องครัว (ท่อ KW) ของอ่างล้างจาน แนวตั้งและแนวนอนเหนือฝ้า ชั้น 9 ขนาด 3 นิ้ว ความยาว 95.35 เมตร พร้อมติดตั้ง Floor Cleanout ขนาด 3 นิ้ว จำนวน 6 ชุด และติดตั้ง Cleanout ขนาด 3 นิ้ว จำนวน 6 ชุด
2. ร้อยถอนพร้อมติดตั้งท่อน้ำทิ้งห้องครัว (ท่อ KW) ของอ่างล้างจาน แนวตั้งและแนวนอนเหนือฝ้า ชั้น 9 ขนาด 4 นิ้ว ความยาว 7.56 เมตร พร้อมติดตั้ง Cleanout ขนาด 4 นิ้ว จำนวน 1 ชุด

ใช้ผลิตภัณฑ์ ท่อ Polypropylene water (PP-Black Pipe) ผลิตภัณฑ์ตามมาตรฐาน BS 4991 หรือมาตรฐานอื่นที่ดีกว่า

แบบตำแหน่งติดตั้งท่อน้ำทิ้งห้องครัว Kitchen Waste (KW) บริเวณเหนือฝ้า ชั้น 10 ผังนราฯ และผังสาทร

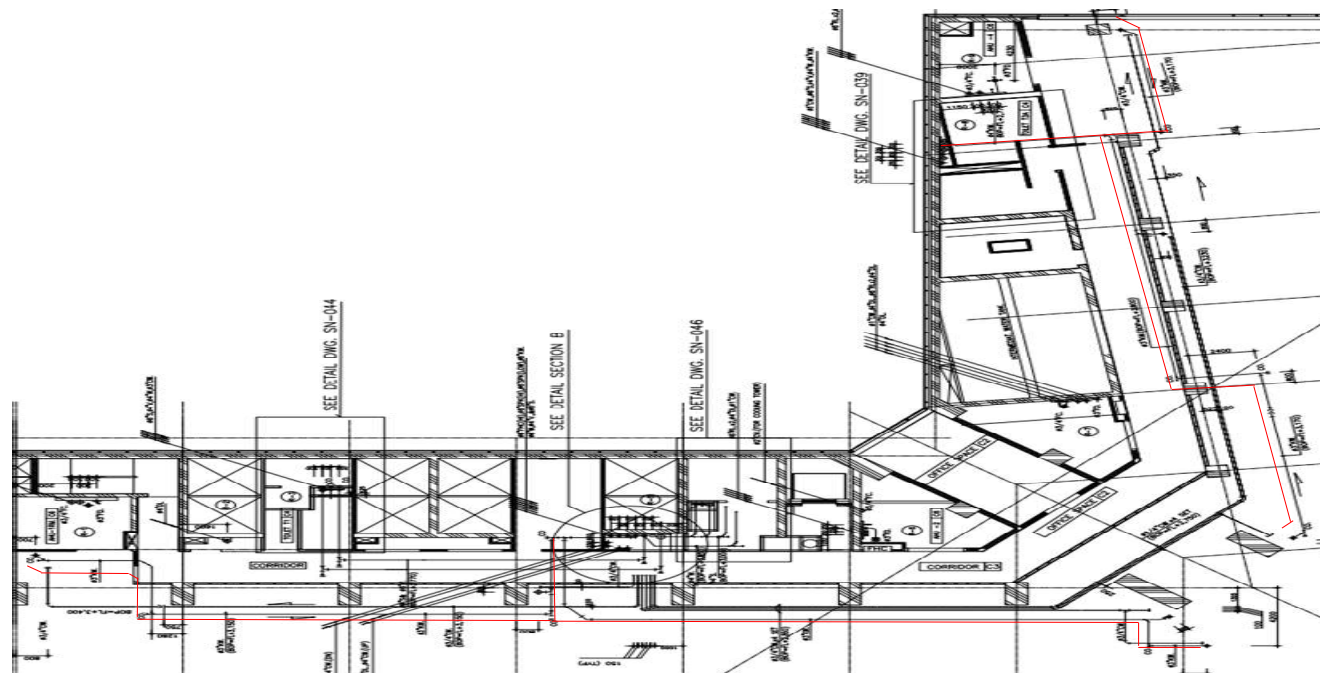


ท่อน้ำทิ้งห้องครัว (Kitchen Waste) เหนือฝ้าชั้น 10 ผังนราฯ และผังสาทร

1. ร้อยถอนพร้อมติดตั้งท่อน้ำทิ้งห้องครัว (ท่อ KW) ของอ่างล้างจาน แนวตั้งและแนวนอนเหนือฝ้า ชั้น 10 ขนาด 3 นิ้ว ความยาว 91.63 เมตร พร้อมติดตั้ง Floor Cleanout ขนาด 3 นิ้ว จำนวน 7 ชุด และติดตั้ง Cleanout ขนาด 3 นิ้ว จำนวน 7 ชุด
2. ร้อยถอนพร้อมติดตั้งท่อน้ำทิ้งห้องครัว (ท่อ KW) ของอ่างล้างจาน แนวตั้งและแนวนอนเหนือฝ้า ชั้น 10 ขนาด 4 นิ้ว ความยาว 6.06 เมตร พร้อมติดตั้ง Cleanout ขนาด 4 นิ้ว จำนวน 1 ชุด

ใช้ผลิตภัณฑ์ ท่อ Polypropylene water (PP-Black Pipe) ผลิตภัณฑ์ตามมาตรฐาน BS 4991 หรือมาตรฐานอื่นที่ดีกว่า

แบบตำแหน่งติดตั้งท่อน้ำทิ้งห้องครัว Kitchen Waste (KW) บริเวณเหนือฝ้า ชั้น 11 ผังนราฯ และผังสาทร

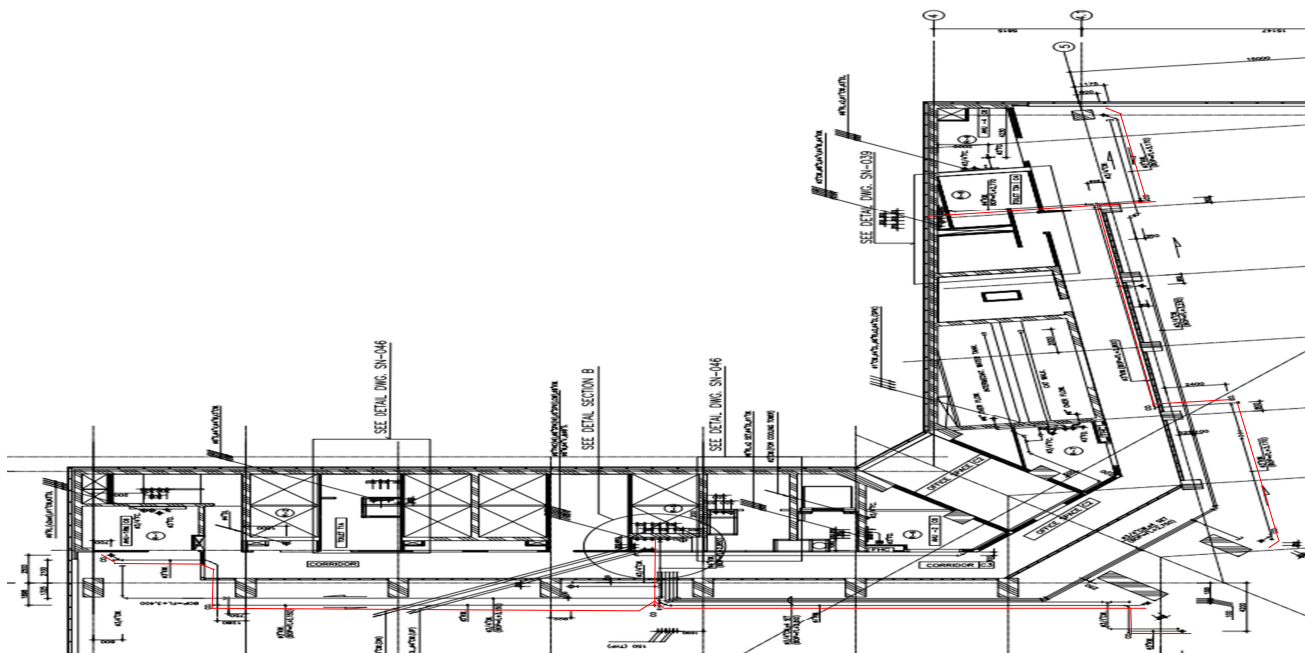


ท่อน้ำทิ้งห้องครัว (Kitchen Waste) เหนือฝ้าชั้น 11 ผังนราฯ และผังสาทร

1. ร้อยถอนพร้อมติดตั้งท่อน้ำทิ้งห้องครัว (ท่อน KW) ของอ่างล้างจาน แนวตั้งและแนวนอนเหนือฝ้า ชั้น 11 ขนาด 3 นิ้ว ความยาว 82.21 เมตร พร้อมติดตั้ง Floor Cleanout ขนาด 3 นิ้ว จำนวน 7 ชุด และติดตั้ง Cleanout ขนาด 3 นิ้ว จำนวน 7 ชุด
2. ร้อยถอนพร้อมติดตั้งท่อน้ำทิ้งห้องครัว (ท่อน KW) ของอ่างล้างจาน แนวตั้งและแนวนอนเหนือฝ้า ชั้น 11 ขนาด 4 นิ้ว ความยาว 7.34 เมตร พร้อมติดตั้ง Cleanout ขนาด 4 นิ้ว จำนวน 1 ชุด

ใช้ผลิตภัณฑ์ ท่อ Polypropylene water (PP-Black Pipe) ผลิตภัณฑ์ตามมาตรฐาน BS 4991 หรือมาตรฐานอื่นที่ดีกว่า

แบบตำแหน่งติดตั้งท่อน้ำทิ้งห้องครัว Kitchen Waste (KW) บริเวณเหนือฝ้า ชั้น 12 ผังนราฯ และผังสาทร



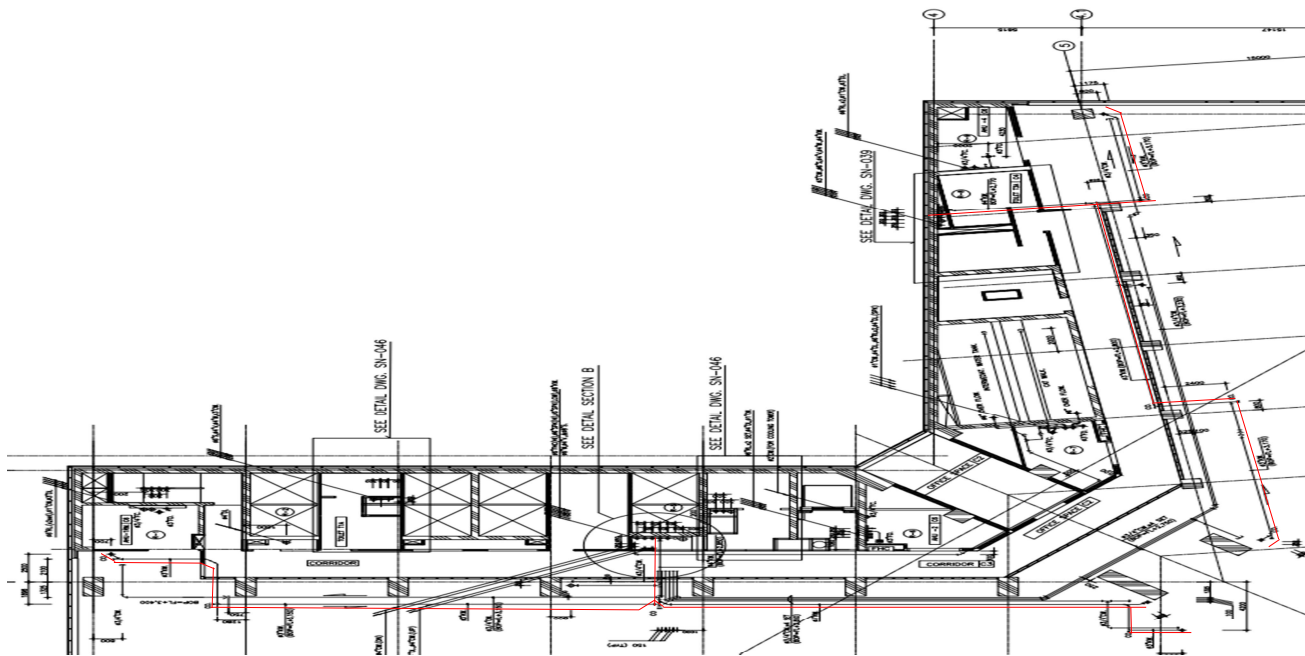
ท่อน้ำทิ้งห้องครัว (Kitchen Waste) เหนือฝ้าชั้น 12 ผังนราฯ และผังสาทร

1. ร้อยถอนพร้อมติดตั้งท่อน้ำทิ้งห้องครัว (ท่อ KW) ของอ่างล้างจาน แนวตั้งและแนวนอนเหนือฝ้า ชั้น 12 ขนาด 3 นิ้ว ความยาวชั้นละ 58.44 เมตร พร้อมติดตั้ง Floor Cleanout ขนาด 3 นิ้ว จำนวน 6 ชุด และติดตั้ง Cleanout ขนาด 3 นิ้ว จำนวน 4 ชุด

2. ร้อยถอนพร้อมติดตั้งท่อน้ำทิ้งห้องครัว (ท่อ KW) ของอ่างล้างจาน แนวตั้งและแนวนอนเหนือฝ้า ชั้น 12 ขนาด 4 นิ้ว ความยาว 7.42 เมตร พร้อมติดตั้ง Cleanout ขนาด 4 นิ้ว จำนวน 1 ชุด

ใช้ผลิตภัณฑ์ ท่อ Polypropylene water (PP-Black Pipe) ผลิตภัณฑ์ตามมาตรฐาน BS 4991 หรือมาตรฐานอื่นที่ดีกว่า

แบบตำแหน่งติดตั้งท่อน้ำทิ้งห้องครัว Kitchen Waste (KW) บริเวณเหนือฝ้า ชั้น 13-14 ผังนราฯ และผังสาทร

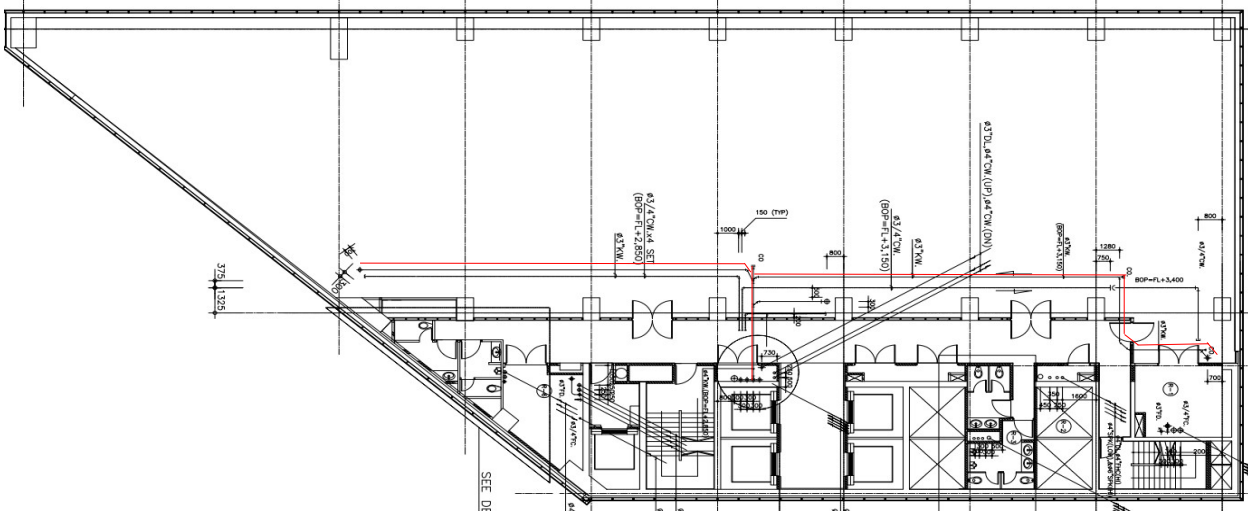


ท่อน้ำทิ้งห้องครัว (Kitchen Waste) เหนือฝ้าชั้น 13-14 ผังนราฯ และผังสาทร รวมจำนวน 2 ชั้น

1. ร้อยถอนพร้อมติดตั้งท่อน้ำทิ้งห้องครัว (ท่อ KW) ของอ่างล้างจาน แนวตั้งและแนวนอนเหนือฝ้า ชั้น 13-14 ขนาด 3 นิ้ว ความยาวชั้นละ 90.32 เมตร รวมจำนวน 180.64 เมตร พร้อมติดตั้ง Floor Cleanout ขนาด 3 นิ้ว จำนวนชั้นละ 7 ชุด รวมจำนวน 14 ชุด และติดตั้ง Cleanout ขนาด 3 นิ้ว จำนวนชั้นละ 7 ชุด รวมจำนวน 14 ชุด
2. ร้อยถอนพร้อมติดตั้งท่อน้ำทิ้งห้องครัว (ท่อ KW) ของอ่างล้างจาน แนวตั้งและแนวนอนเหนือฝ้า ชั้น 13-14 ขนาด 4 นิ้ว ความยาวชั้นละ 7.42 เมตร รวมจำนวน 14.84 เมตร พร้อมติดตั้ง Cleanout ขนาด 4 นิ้ว จำนวนชั้นละ 1 ชุด รวมจำนวน 2 ชุด

ใช้ผลิตภัณฑ์ ท่อ Polypropylene water (PP-Black Pipe) ผลิตภัณฑ์ตามมาตรฐาน BS 4991 หรือมาตรฐานอื่นที่ดีกว่า

แบบตำแหน่งติดตั้งท่อน้ำทิ้งห้องครัว Kitchen Waste (KW) บริเวณเหนือฝ้า ชั้น 15-29 ผังนราฯ และผังสาทร

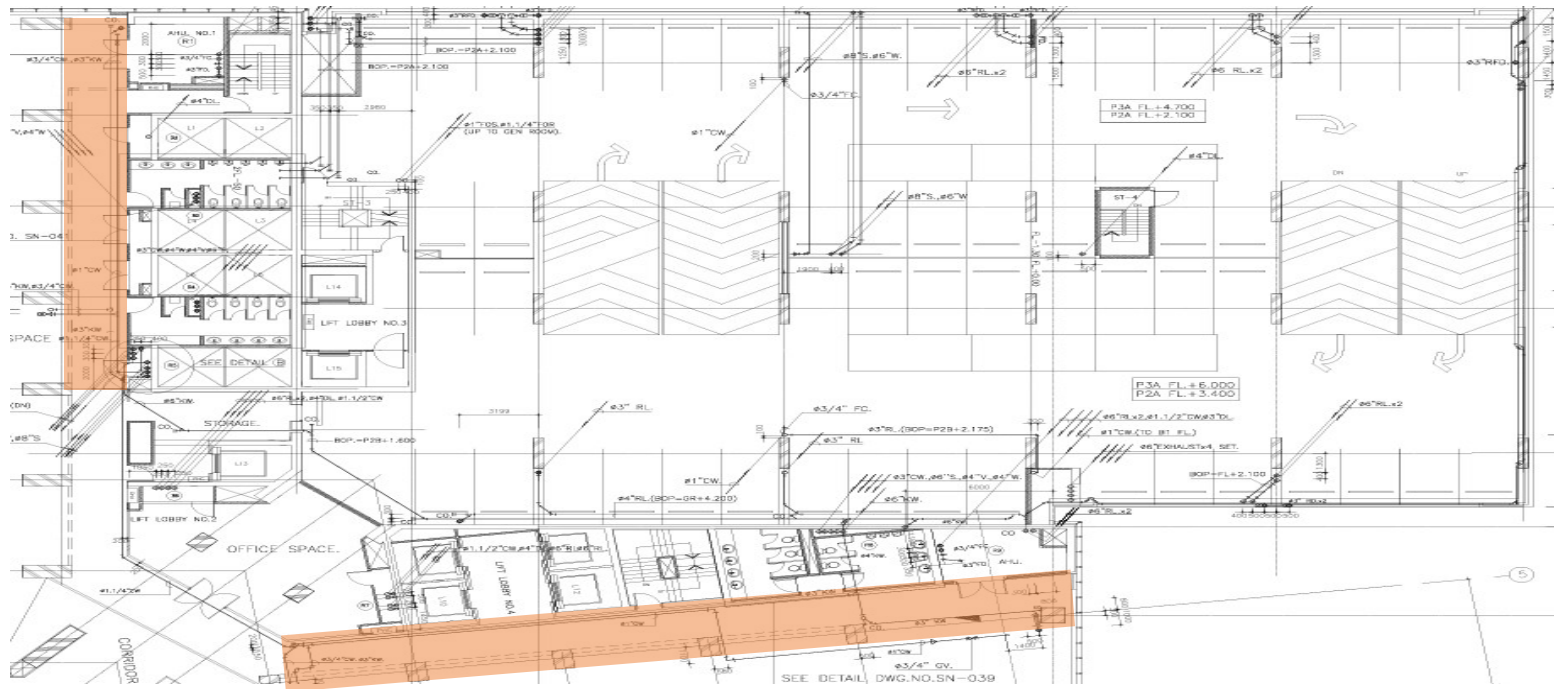


ท่อน้ำทิ้งห้องครัว (Kitchen Waste) เหนือฝ้าชั้น 15-29 ผังนราฯ และผังสาทร จำนวน 15 ชั้น

1. รื้อถอนพร้อมติดตั้งท่อน้ำทิ้งห้องครัว (ท่อ KW) ของอ่างล้างจาน แนวตั้งและแนวนอนเหนือฝ้า ชั้น 15-29 ขนาด 3 นิ้ว ความยาวชั้นละ 54.38 เมตร โดยประมาณ รวมจำนวน 815.70 เมตร พร้อมติดตั้ง Floor Cleanout ขนาด 3 นิ้ว จำนวนชั้นละ 3 ชุด รวมจำนวน 45 ชุด และติดตั้ง Cleanout ขนาด 3 นิ้ว จำนวนชั้นละ 3 ชุด รวมจำนวน 45 ชุด

ใช้ผลิตภัณฑ์ท่อ Polypropylene water (PP-Black Pipe) ผลิตภัณฑ์ตามมาตรฐาน BS 4991 หรือมาตรฐานอื่นที่ดีกว่า

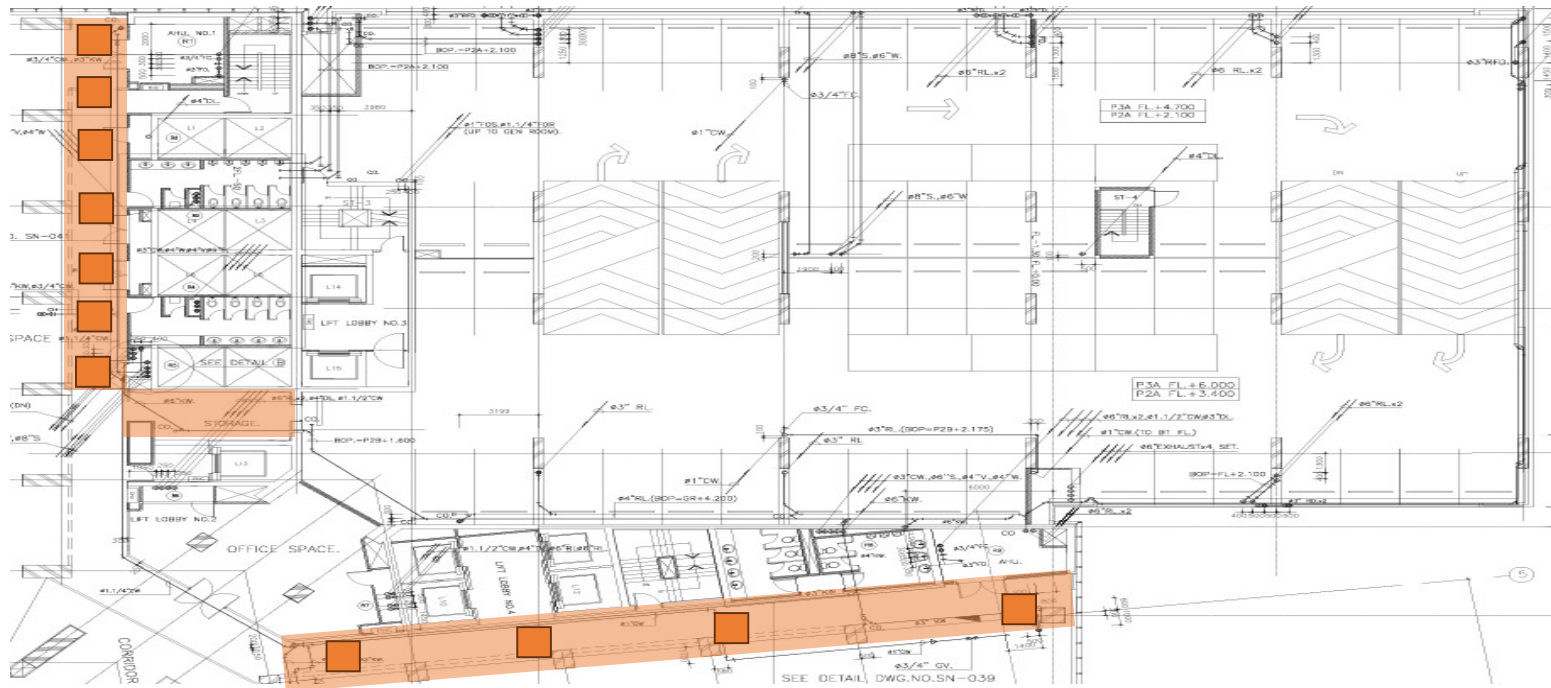
แบบรื้อถอนพร้อมติดตั้งแผ่นคอมโพสิต ทางเดินส่วนกลาง ชั้น G ฟั้่งนราธิวาส และฝั้่งสาทร



ชั้น 2 ฟั้่งนราธิวาส และฝั้่งสาทร

1.งานรื้อถอนพร้อมติดตั้งแผ่นคอมโพสิต บริเวณทางเดินส่วนกลาง รวมจำนวนทั้งหมด 131.86 ตารางเมตร โดยคงสภาพอุปกรณ์เหนือฝ้าให้อยู่คงเดิมห้ามชำรุดเสียหาย

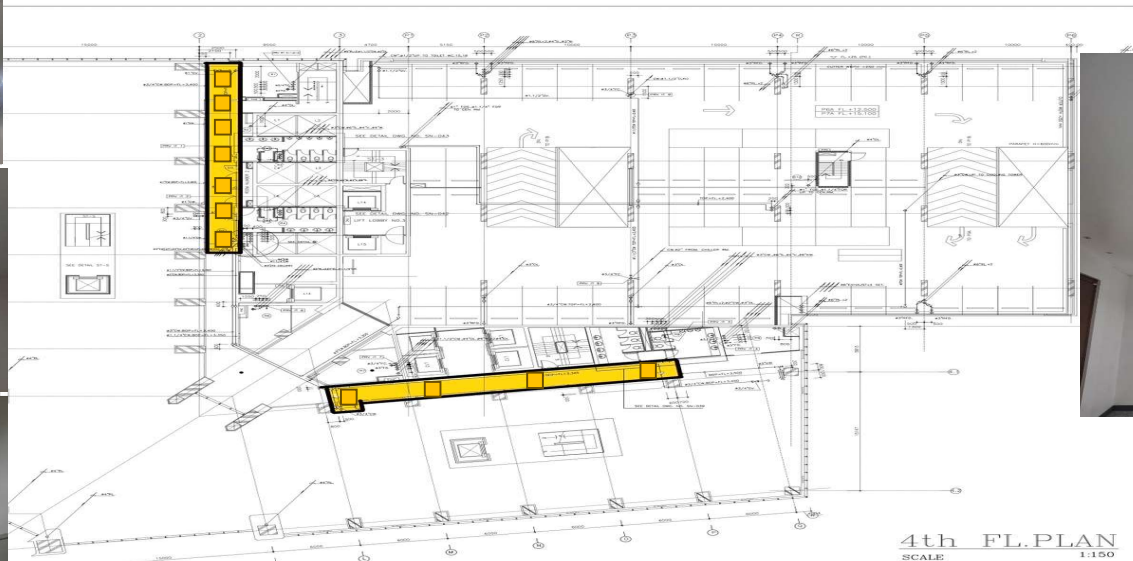
แบบรื้อถอนพร้อมติดตั้งผ้าฉาบเรียบ ทางเดินส่วนกลาง ชั้น 2 ผังนราธิวาส และผังสาทร



ชั้น 2 ผังนราธิวาส และผังสาทร

- 1.งานรื้อถอนฝ้าเพดานยิปซัมฉาบเรียบ บริเวณที่ทำงาน ผังสาทร จำนวน 67.16 ตารางเมตร ผังนราจำนวน 64.70 ตารางเมตร รวมจำนวนทั้งหมด 131.86 ตารางเมตร โดยคงสภาพอุปกรณ์เหนือฝ้าให้อยู่คงเดิมห้ามชำรุดเสียหาย
- 2.ติดตั้งฝ้าเรียบยิปซัมชนิดกันชื้นความหนา 10 มิลลิเมตร จำนวน 131.86 ตารางเมตร ใช้ผลิตภัณฑ์ยี่ห้อ ตราช้าง ตราเพชร ตราบ้าน หรือเทียบเท่า
- 3.ติดตั้งช่อง Service ขนาด 30 X 30 เซนติเมตร จำนวน 11 ช่อง ใช้ผลิตภัณฑ์ยี่ห้อ ตราช้าง ตราเพชร ตราบ้าน หรือเทียบเท่า
- 4.ขัดสีเก่าพร้อมทั้งทาสีรองพื้น 1 รอบ และสีจริง 2 รอบ จำนวน 212.32 ตารางเมตร โดยใช้สีตามมาตรฐานที่ ผู้ซื้อกำหนด โดยใช้ผลิตภัณฑ์ยี่ห้อ TOA Super shield Dur clean D100, Beger, Jotun, Nippon ในกรณีไม่มียี่ห้อตามที่กำหนดข้างต้น สามารถให้ใช้ยี่ห้อที่มีคุณสมบัติเทียบเท่า

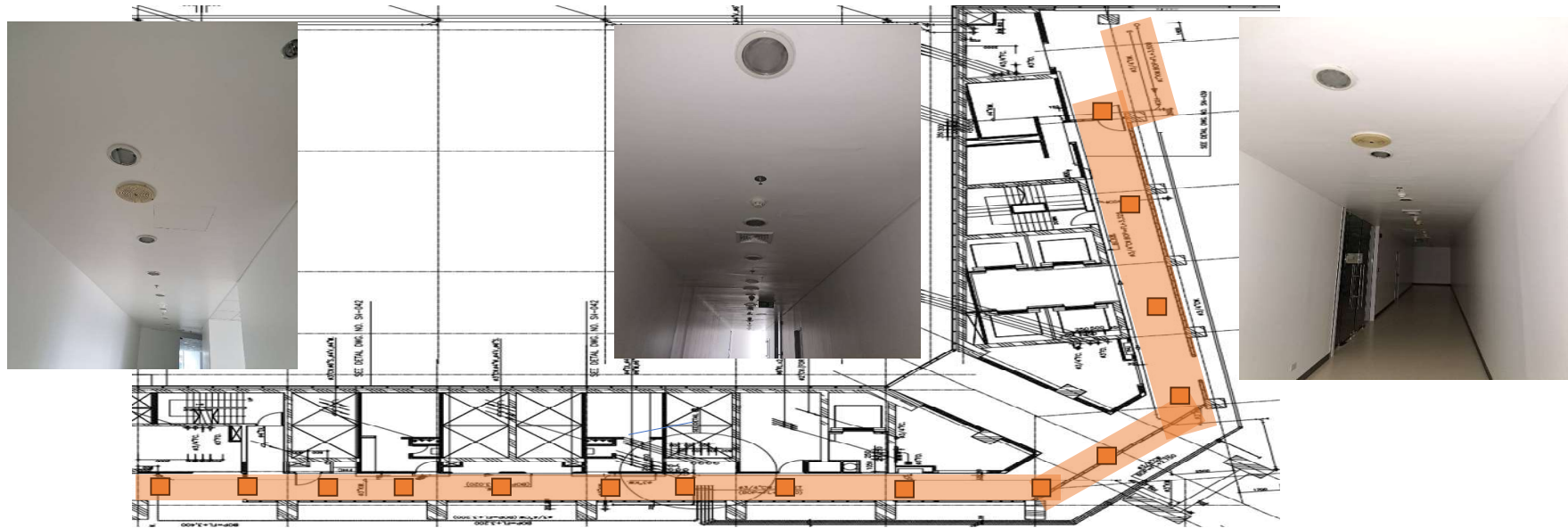
แบบรื้อถอนพร้อมติดตั้งฝ้าฉาบเรียบ ทางเดินส่วนกลาง ชั้น 3-4 ผังนราธิวาส และผังสาทร



ชั้น 3-4 ผังนราธิวาส และผังสาทร จำนวน 2 ชั้น

- 1.งานรื้อถอนฝ้าเพดานยิปซัมฉาบเรียบ บริเวณที่ทำงาน ผังสาทร จำนวนชั้นละ 46.56 ตารางเมตร รวม 93.12 ตารางเมตร ผังนราจำนวนชั้นละ 64.70 ตารางเมตร รวม 129.40 ตารางเมตร รวมจำนวนทั้งหมด 222.52 ตารางเมตร โดยคงสภาพอุปกรณ์เหนือฝ้าให้อยู่คงเดิมห้ามชำรุดเสียหาย
- 2.ติดตั้งฝ้าเรียบยิปซัมชนิดกันชื้นความหนา 10 มิลลิเมตร จำนวนชั้นละ 111.26 ตารางเมตร รวม 222.52 ตารางเมตร ใช้ผลิตภัณฑ์ยี่ห้อ ตราช้าง ตราเพชร ตราบ้าน หรือเทียบเท่า
- 3.ติดตั้งช่อง Service ขนาด 30 X 30 เซนติเมตร จำนวนชั้นละ 11 ช่อง รวมจำนวน 22 ช่อง ใช้ผลิตภัณฑ์ยี่ห้อ ตราช้าง ตราเพชร ตราบ้าน หรือเทียบเท่า
- 4.ขัดสีเก่าพร้อมทั้งทาสีรองพื้น 1 รอบ และสีจริง 2 รอบ จำนวนชั้นละ 191.72 ตารางเมตร รวมจำนวน 383.44 ตารางเมตร โดยใช้สีตามมาตรฐานที่ ผู้ซื้อกำหนด โดยใช้ผลิตภัณฑ์ยี่ห้อ TOA Super shield Dur clean D100, Beger, Jotun, Nippon ในกรณีไม่มียี่ห้อตามที่กำหนดข้างต้น สามารถให้ใช้ยี่ห้อที่มีคุณสมบัติเทียบเท่า

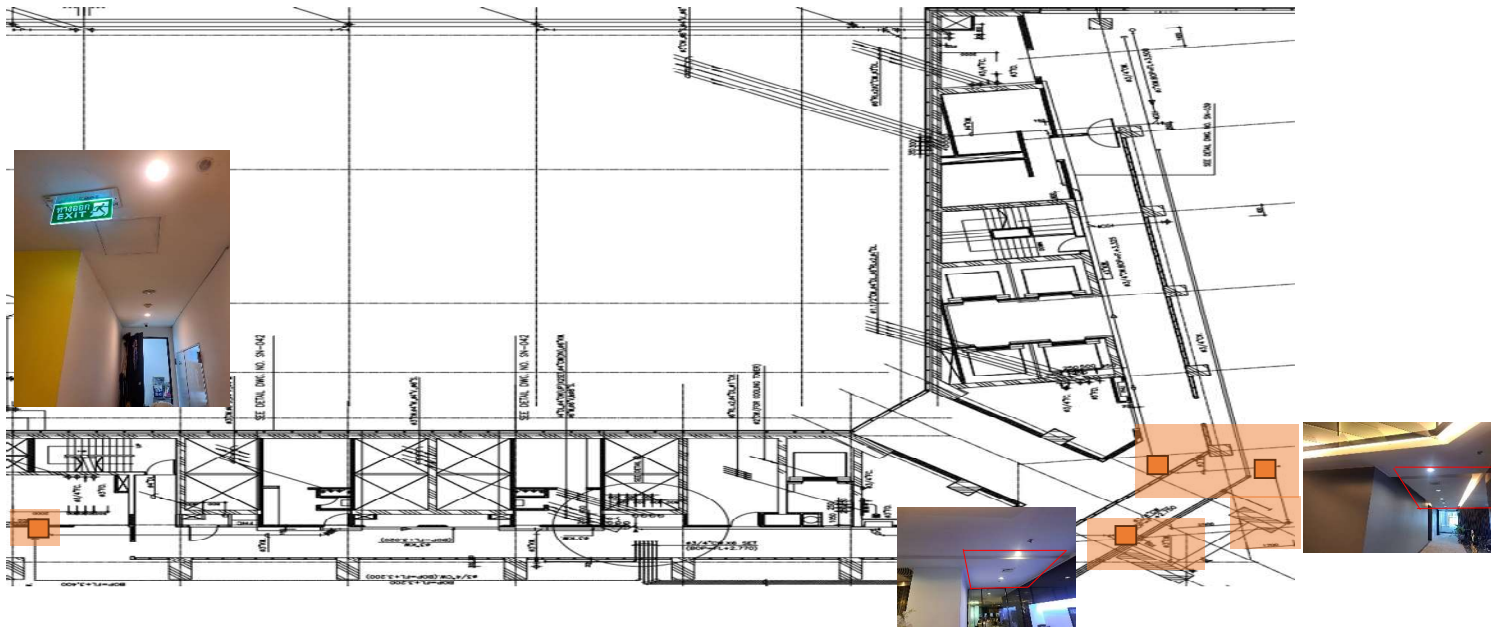
แบบรื้อถอนพร้อมติดตั้งฝ้าฉาบเรียบ ทางเดินส่วนกลาง ชั้น 5-9 ผังนราธิวาส และผังสาทร



ชั้น 5-9 ผังนราธิวาส และผังสาทร จำนวน 5 ชั้น

- 1.งานรื้อถอนฝ้าเพดานยิปซัมฉาบเรียบบริเวณที่ทำงานบริเวณชั้น 5-9 ผังสาทร จำนวนชั้นละ 110.74 ตารางเมตร รวมจำนวน 553.70 ตารางเมตร ผังนรา จำนวนชั้นละ 80.98 ตารางเมตร รวมจำนวน 404.90 ตารางเมตร รวมทั้งหมดจำนวน 958.60 ตารางเมตร โดยคงสภาพอุปกรณ์เหนือฝ้าให้อยู่คงเดิมห้ามชำรุดเสียหาย
- 2.ติดตั้งฝ้าเรียบยิปซัมชนิดกันชื้นความหนา 10 มิลลิเมตร จำนวน 958.60 ตารางเมตร ใช้ผลิตภัณฑ์ยี่ห้อ ตราช้าง ตราเพชร ตราบ้าน หรือเทียบเท่า
- 3.ติดตั้งช่อง Service ขนาด 30 X 30 เซนติเมตร จำนวนชั้นละ 15 ช่อง รวมจำนวน 75 ช่อง ใช้ผลิตภัณฑ์ยี่ห้อ ตราช้าง ตราเพชร ตราบ้าน หรือเทียบเท่า
- 4.ขัดสีเก่าพร้อมทั้งทาสีรองพื้น 1 รอบ และสีจริง 2 รอบ ขนาด 958.60 ตารางเมตร โดยใช้สีตามมาตรฐานที่ ผู้ซื้อกำหนด โดยใช้ผลิตภัณฑ์สียี่ห้อ TOA Super shield Dur clean D100, Beger, Jotun, Nippon ในกรณีไม่มียี่ห้อตามที่กำหนดข้างต้น สามารถให้ใช้ยี่ห้อที่มีคุณสมบัติเทียบเท่า

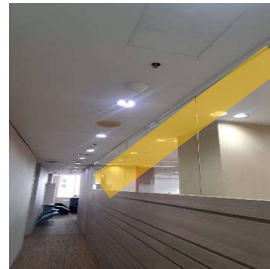
แบบรื้อถอนพร้อมติดตั้งฝ้าฉาบเรียบ ทางเดินส่วนกลาง ชั้น 10 ผังนราธิวาส และผังสาทร



ชั้น 10 ผังนราธิวาส และผังสาทร

- 1.งานรื้อถอนฝ้าเพดานยิปซัมฉาบเรียบบริเวณที่ทำงานบริเวณ ชั้น 10 ผังสาทรข้าง Reception จำนวน 15.29 ตารางเมตร ห้องครัวผังสาทรจำนวน 13.22 ตารางเมตร ผังนราข้าง Reception จำนวน 4.17 ตารางเมตร ตารางเมตร รวมทั้งหมดจำนวน 32.68 ตารางเมตร โดยคงสภาพอุปกรณ์เหนือฝ้าให้อยู่คงเดิมห้ามชำรุดเสียหาย
- 2.ติดตั้งฝ้าเรียบยิปซัมชนิดกันชื้นความหนา 10 มิลลิเมตร จำนวน 32.68 ตารางเมตร ใช้ผลิตภัณฑ์ยี่ห้อ ตราช้าง ตราเพชร ตราบ้าน หรือเทียบเท่า
- 3.ติดตั้งช่อง Service ขนาด 30 X 30 เซนติเมตร จำนวน 4 ช่อง ใช้ผลิตภัณฑ์ยี่ห้อ ตราช้าง ตราเพชร ตราบ้าน หรือเทียบเท่า
- 4.ขัดสีเก่าพร้อมทั้งทาสีรองพื้น 1 รอบ และสีจริง 2 รอบ ขนาด 32.68 ตารางเมตร โดยใช้สีตามมาตรฐานที่ ผู้ซื้อกำหนด โดยใช้ผลิตภัณฑ์ยี่ห้อ TOA Super shield Dur clean D100, Beger, Jotun, Nippon ในกรณีไม่มียี่ห้อตามที่กำหนดข้างต้น สามารถให้ใช้ยี่ห้อที่มีคุณสมบัติเทียบเท่า

แบบรื้อถอนพร้อมติดตั้งฝ้าฉาบเรียบ ทางเดินส่วนกลาง ชั้น 11 ฟังนรา



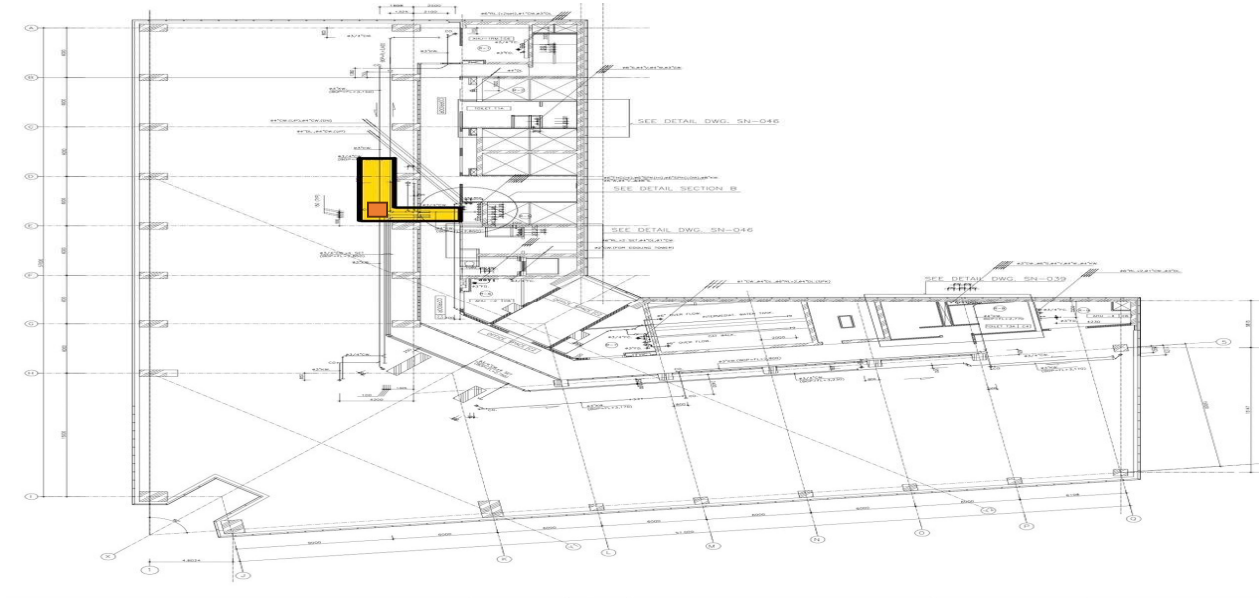
Sathorn
City
Tower



ชั้น 11 ฟังนรา

- 1.งานรื้อถอนฝ้าเพดานยิปซัมฉาบเรียบบริเวณที่ทำงานบริเวณ ชั้น 11 ฟังนรา จำนวน 48.16 ตารางเมตร โดยคงสภาพอุปกรณ์เหนือฝ้าให้อยู่คงเดิมห้ามชำรุดเสียหาย
- 2.ติดตั้งฝ้าเรียบยิปซัมชนิดกันชื้นความหนา 10 มิลลิเมตร จำนวน 48.16 ตารางเมตร ใช้ผลิตภัณฑ์ยี่ห้อ ตราช้าง ตราเพชร ตราบ้าน หรือเทียบเท่า
- 3.ติดตั้งช่อง Service ขนาด 30 X 30 เซนติเมตร จำนวน 4 ช่อง ใช้ผลิตภัณฑ์ยี่ห้อ ตราช้าง ตราเพชร ตราบ้าน หรือเทียบเท่า
- 4.ขัดสีเก่าพร้อมทั้งทาสีรองพื้น 1 รอบ และสีจริง 2 รอบ ขนาด 48.16 ตารางเมตร โดยใช้สีตามมาตรฐานที่ผู้ซื้อกำหนด โดยใช้ผลิตภัณฑ์ยี่ห้อ TOA Super shield Dur clean D100, Beger, Jotun, Nippon ในกรณีไม่มียี่ห้อตามที่กำหนดข้างต้น สามารถให้ใช้ยี่ห้อที่มีคุณสมบัติเทียบเท่า

แบบรื้อถอนพร้อมติดตั้งฝ้าฉาบเรียบ ทางเดินส่วนกลาง ชั้น 13 ผังสาทร



ชั้น 13 ผังสาทร

- 1.งานรื้อถอนฝ้าเพดานยิปซัมฉาบเรียบบริเวณที่ทำงานบริเวณ ชั้น 13 ผังสาทร จำนวน 27.27 ตารางเมตร โดยคงสภาพอุปกรณ์เหนือฝ้าให้อยู่คงเดิมห้ามชำรุดเสียหาย
- 2.ติดตั้งฝ้าเรียบยิปซัมชนิดกันชื้นความหนา 10 มิลลิเมตร จำนวน 27.27 ตารางเมตร ใช้ผลิตภัณฑ์ยี่ห้อ ตราช้าง ตราเพชร ตราบ้าน หรือเทียบเท่า
- 3.ติดตั้งช่อง Service ขนาด 30 X 30 เซนติเมตร จำนวน 1 ช่อง ใช้ผลิตภัณฑ์ยี่ห้อ ตราช้าง ตราเพชร ตราบ้าน หรือเทียบเท่า
- 4.ขัดสีเก่าพร้อมทั้งทาสีรองพื้น 1 รอบ และสีจริง 2 รอบ ขนาด 27.27 ตารางเมตร โดยใช้สีตามมาตรฐานที่ผู้ซื้อกำหนด โดยใช้ผลิตภัณฑ์ยี่ห้อ TOA Super shield Dur clean D100, Beger, Jotun, Nippon ในกรณีไม่มีสียี่ห้อตามที่กำหนดข้างต้น สามารถให้ใช้ยี่ห้อที่มีคุณสมบัติเทียบเท่า

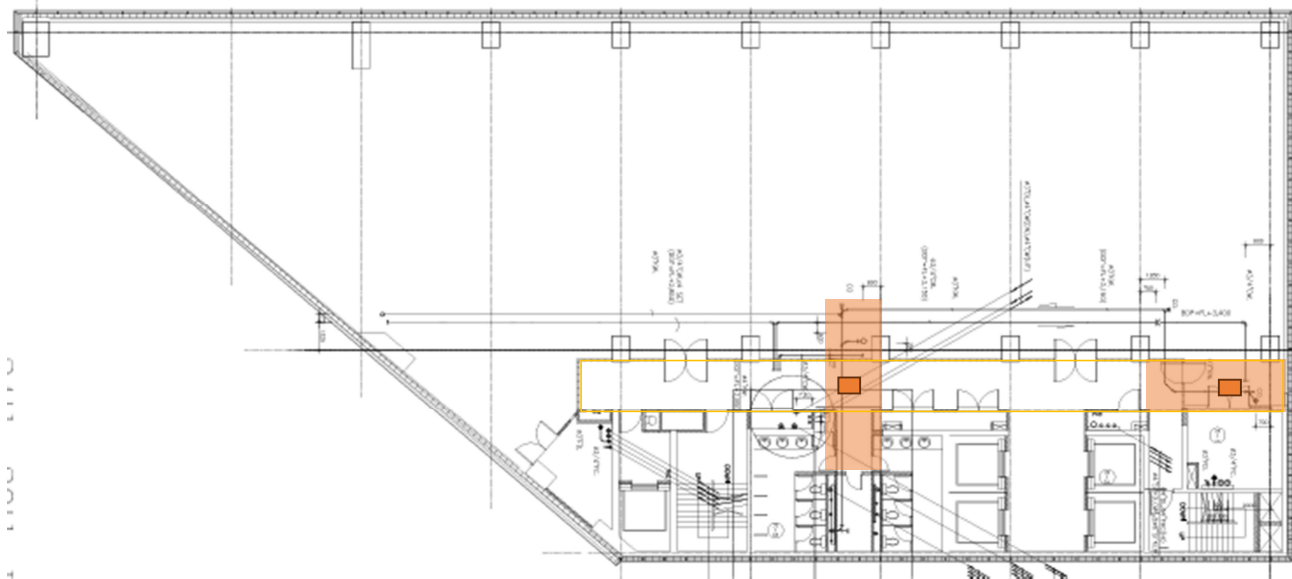
แบบรื้อถอนพร้อมติดตั้งฝ้าฉาบเรียบ ทางเดินส่วนกลาง ชั้น 15 ผังนราธิวาส ผังสาทร



ชั้น 15 ผังนราธิวาส ผังสาทร

1. งานรื้อถอนฝ้าเพดานยิปซัมฉาบเรียบบริเวณที่ทำงานบริเวณ ชั้น 15 ผังนราธิวาสและผังสาทร จำนวน 147.85 ตารางเมตร โดยคงสภาพอุปกรณ์เหนือฝ้าให้อยู่คงเดิมห้ามชำรุดเสียหาย
2. ติดตั้งฝ้าเรียบยิปซัมชนิดกันชื้นความหนา 10 มิลลิเมตร จำนวน 147.85 ตารางเมตร ใช้ผลิตภัณฑ์ยี่ห้อ ตราช้าง ตราเพชร ตราบ้าน หรือเทียบเท่า
3. ติดตั้งช่อง Service ขนาด 30 X 30 เซนติเมตร จำนวน 9 ช่อง ใช้ผลิตภัณฑ์ยี่ห้อ ตราช้าง ตราเพชร ตราบ้าน หรือเทียบเท่า
4. ขัดสีเก่าพร้อมทั้งทาสีรองพื้น 1 รอบ และสีจริง 2 รอบ ขนาด 147.85 ตารางเมตร โดยใช้สีตามมาตรฐานที่ผู้ซื้อกำหนด โดยใช้ผลิตภัณฑ์ยี่ห้อ TOA Super shield Dur clean D100, Beger, Jotun, Nippon ในกรณีไม่มียี่ห้อตามที่กำหนดข้างต้น สามารถให้ใช้ยี่ห้อที่มีคุณสมบัติเทียบเท่า
5. งานรื้อถอนฝ้าเพดานไม้พอลติเคิลบอร์ดบริเวณที่ทำงานบริเวณ ชั้น 15 ผังสาทร จำนวน 42.85 ตารางเมตร โดยคงสภาพอุปกรณ์เหนือฝ้าให้อยู่คงเดิมห้ามชำรุดเสียหาย
6. งานติดตั้งฝ้าเพดานไม้พอลติเคิลบอร์ด ผังสาทร ความหนา 5 มิลลิเมตร จำนวน 42.85 ตารางเมตร

แบบรื้อถอนพร้อมติดตั้งผ้าฉาบเรียบ ทางเดินส่วนกลาง ชั้น 16 - 30



ชั้น 16 - 29 จำนวน 15 จำนวน 14 ชั้น

1. งานรื้อถอนฝ้าเพดานยิปซัมฉาบเรียบบริเวณที่ทำงานบริเวณ ชั้น 16 - 29 จำนวน 333.06 ตารางเมตร โดยคงสภาพอุปกรณ์เหนือฝ้าให้อยู่คงเดิมห้ามชำรุดเสียหาย
2. ติดตั้งฝ้าเรียบยิปซัมชนิดกันชื้นความหนา 10 มิลลิเมตร ชั้น 16 - 29 จำนวน จำนวน 333.06 ตารางเมตร ใช้ผลิตภัณฑ์ยี่ห้อ ตราช้าง ตราเพชร ตราบ้าน หรือเทียบเท่า
3. ติดตั้งช่อง Service ขนาด 30 X 30 เซนติเมตร จำนวนชั้นละ 2 ช่อง รวมจำนวน 28 ช่อง ใช้ผลิตภัณฑ์ยี่ห้อ ตราช้าง ตราเพชร ตราบ้าน หรือเทียบเท่า
4. ชัดสีเก่าพร้อมทั้งทาสีรองพื้น 1 รอบ และสีจริง 2 รอบ ขนาด 1,117.2 ตารางเมตร โดยใช้สีตามมาตรฐานที่ผู้ซื้อกำหนด โดยใช้ผลิตภัณฑ์ยี่ห้อ TOA Super shield Dur clean D100, Beger, Jotun, Nippon ในกรณีไม่มียี่ห้อตามที่กำหนดข้างต้น สามารถให้ใช้ยี่ห้อที่มีคุณสมบัติเทียบเท่า